



Rehabilitating after Covid-19

Vem är vi?

Maria Karlberg

Verksamhetsutvecklare, Fysioterapeut

Maria.Karlberg@skane.se

Lucía Alonso Magdalena

Bitr. överläkare

Specialist i neurologi, ST-läkare i Rehabiliteringsmedicin

Lucia.alonsomagdalena@skane.se

VO neurologi, rehabiliteringsmedicin, minnessjukdomar och geriatrik

Rehabiliteringsmedicin

Skånes universitetssjukhus (SUS)

etssjukhus



i Malmö

*ESD/ "stroke-
hemrehab"*

*(Rehab-personal
Neuro)*

På Orup
Slutenvård, Öppenvård
Ryggmärgskadeenhet
Hjärnskadeenhet
Enhet för stroke och komplexa
tillstånd



i Lund

*ESD/ "stroke-
hemrehab"*

*Öppenvård
(RMM)*

*Rehab-personal
Neuro och NK*



Rehabiliteringsmedicin SUS



Rehabiliteringsmedicin SUS

StrokeRehabMottagning (**SRM**)



Rehabiliterings**M**edicin **M**ottagning (**RMM**)

Lund

Rehabmedicin SUS konsult

070-517 93 40

Vardagar 8.00-16.00

gäller hela SUS förvaltning

Konsulttelefonnummer för professionen.

Ska ej lämnas ut till patient eller närstående

För övriga förvaltningar kontakta respektive Rehabiliteringsmedicinsk enhet

Rehabiliteringsmedicin mottagning Lund

Telefon: 046- 17 37 05

Besöksadress: Lasarettsgatan 7

Postadress: Skånes universitetssjukhus
Rehabiliteringsmedicin mottagning Lund
221 85 Lund

Fax nummer: 0413-55 67 09

Uppdrag Rehabilitering efter Covid 19

1. Samverka kring rehabilitering Covid SUS
2. Samverka/ sammankalla regional grupp rehabilitering Covid

Rehabilitering efter Covid-19

Patienterna har mycket olika behov

Patientinformation

[Information till patient som vårdats för covid-19](#)

Finns översatt till flera olika språk på Vårdgivare Skåne

Rehabiliteringsbedömning Covid

Mål: Alla patienter ska erhålla bedömning av sitt rehabiliteringsbehov.

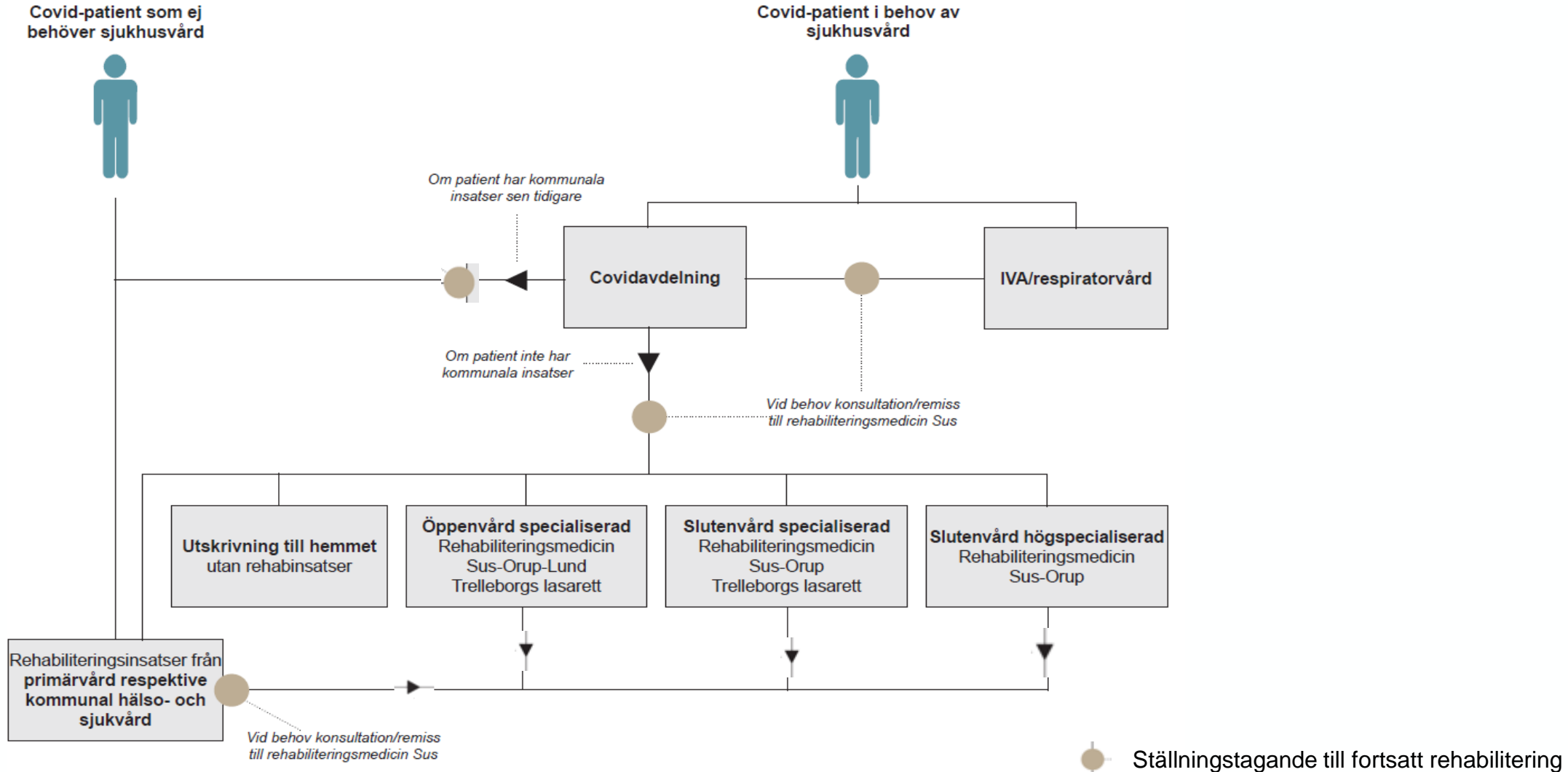
Ex SUS

[Multidisciplinär bedömning av rehabiliteringsbehov inför utskrivning av patient med Covid 19](#)

Primärvård

[Uppföljning för dig som har haft eller misstänks ha haft Covid-19](#)

Vårdflöde och vårdnivåer SUS



Målgrupp Slutenvård Rehabiliteringsmedicin

- Patient som genomgått vårdkrävande Covid-19 infektion och har behov av fortsatt inneliggande rehabilitering.
- Patienten ska vara bedömd som smittfri enligt Folkhälsomyndighetens kriterier.
- Medicinsk uppföljning ska vara planerad.

Målgrupp Slutenvård Rehabiliteringsmedicin forts.

Kvarstående medicinska behov ska kunna tillgodoses på rehabiliteringsenhet.

I de fall behov av fortsatt andningsstöd/ respirator föreligger ska patienten ha erhållit hemventilator.

Målgrupp Öppenvård Rehabiliteringsmedicin

- Patient som genomgått svår Covid-19 infektion och har behov av fortsatt rehabilitering i ett interdisciplinärt team.
- Patienten ska vara bedömd som smittfri enligt Folkhälsomyndighetens kriterier.
- Patienten ska vara medicinskt färdigutredd och medicinsk uppföljning ska vara planerad

Om fysisk eller psykisk samsjuklighet ska dessa tillstånd vara utredda och stabiliserade. Patienten ska vara fri från aktivt substansmissbruk.

Målgrupp Rehabiliteringsmedicin SV och ÖV

Patienten har därutöver:

- omfattande och/eller med varandra samverkande funktionsnedsättningar och oftast en komplex livssituation
- en tidigare hög delaktighetsnivå
- behov av teambaserad bedömning och rehabilitering på specialistnivå för att öka aktivitetsnivån inom flera aktivitetsområden

Målgrupp Rehabiliteringsmedicin SV och ÖV forts.

Patienten har därutöver:

- möjlighet att tillgodogöra sig aktiva rehabiliteringsinsatser, i en omfattning som inte tillgodoses på annan enhet/ vårdnivå
- motivation för rehabilitering
- fått information om att remiss skrivs

